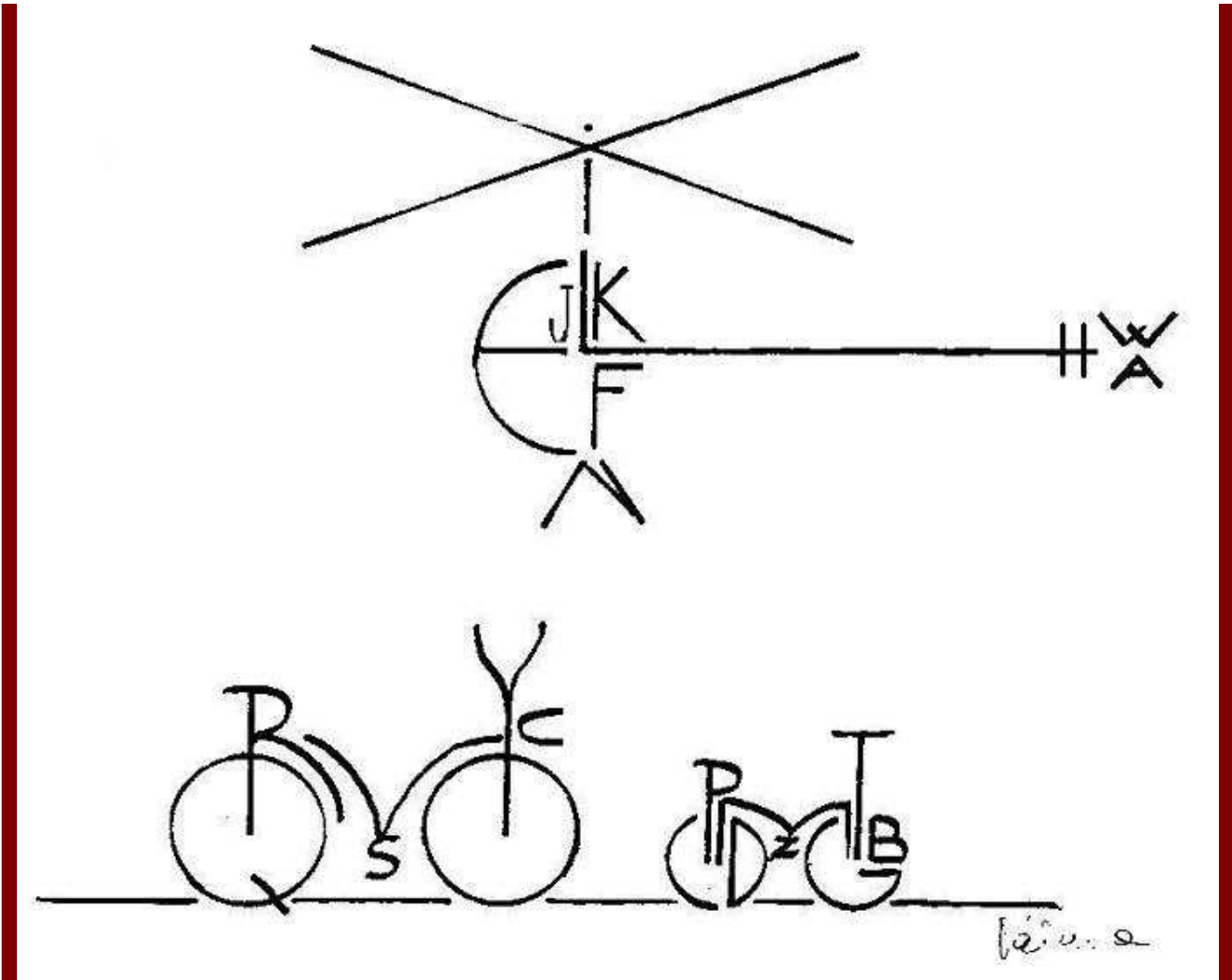


ABBECEDARIO 'O PUZZLE

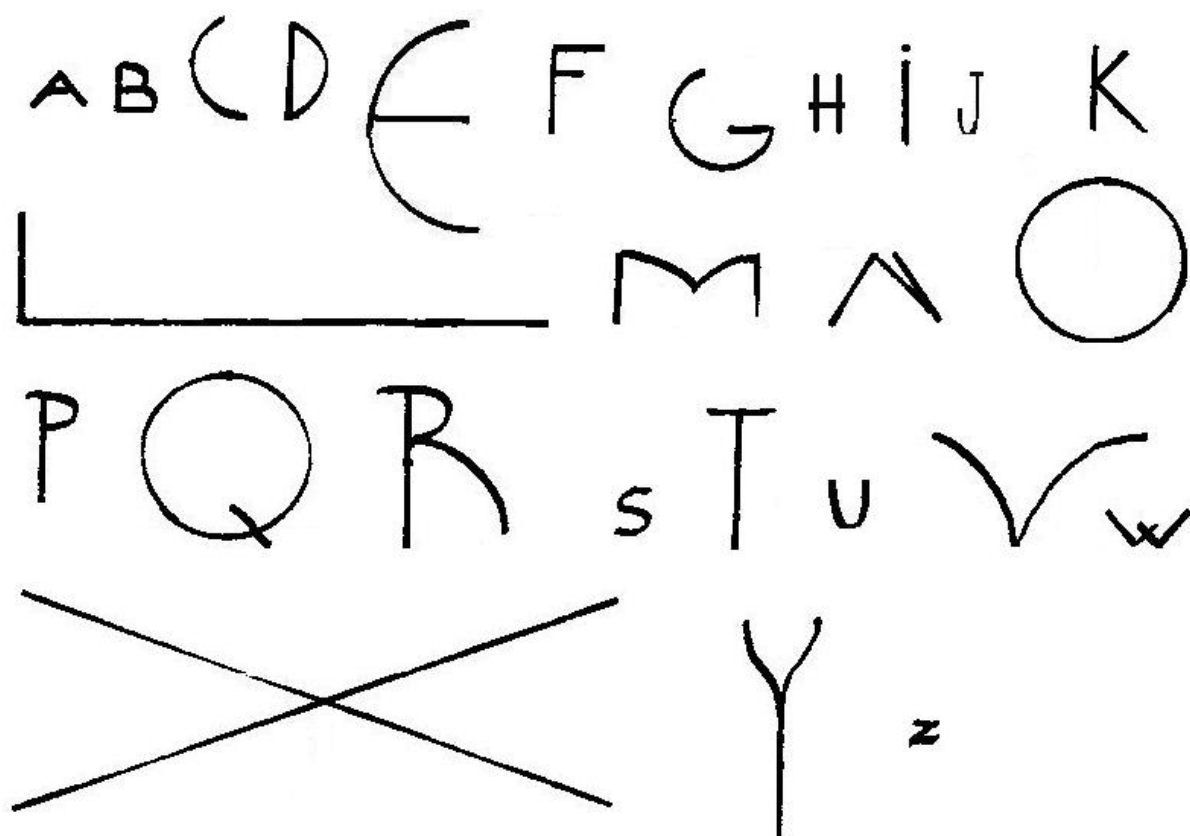
Di Raffaele Palma



Hai visto che con le lettere dell'alfabeto si può viaggiare in terra e in cielo?!

Osserva per un minuto i tre veicoli raffigurati: un elicottero, una bicicletta grande ed una piccola. Riusciresti utilizzando le stesse lettere a ricomporre lo stesso disegno?

Puoi farlo ridisegnando le tre figure a memoria, oppure puoi utilizzare le lettere sottostanti, ritagliandole per poi ricomporle. Incollale su un altro foglio e il gioco è fatto!



Perché non colorare la scenetta con la tua fantasia?!
Provaci e buon divertimento!

LEGENDA

Elicottero: X è la pala, I il rotore, E è l'abitacolo, J il pilota, L la trave di coda, K il motore, H il flap, A e W formano il rotore di coda, F la scaletta, N i pattini d'atterraggio.

Bicicletta per adulti: Q è la ruota posteriore con il cavalletto, O ruota anteriore, R sellino e forcella, V telaio, S i pedali, Y manubrio e forcella anteriore, U il fanale anteriore.

Bicicletta per bambini: C e D la ruota posteriore, P sellino e forcella, M il telaio, Z i pedali, T il manubrio e la forcella anteriore, G e B, ruota e fanale anteriore.