

Altri modelli di alfabeti e di scritture

Tra gli altri tipi di alfabeti un cenno particolare va riservato alla ricchezza degli alfabeti musicali.

Di questi proponiamo a titolo esemplificativo alcuni **neumi**,

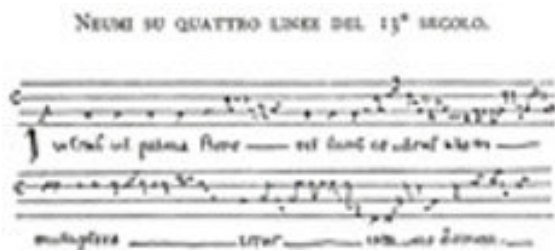


FIGURA DEI SACRI GROSSI al 13° secolo

Alfabeto	PUNCTUS		VIRGA		PODATUS + PER		CLIVIS + CLIVIS		CLINACTUS	
	Latino	Greco	Latino	Greco	Latino	Greco	Latino	Greco	Latino	Greco
Alfabeto 1	•		/		∩∩		∩		∩∩	
Alfabeto 2	•	•	∩	∩	∩∩	∩∩	∩	∩∩	∩∩	∩∩
Alfabeto 3	•	•	∩	∩	∩∩	∩∩	∩	∩∩	∩∩	∩∩
Alfabeto 4	•	•	∩	∩	∩∩	∩∩	∩	∩∩	∩∩	∩∩
Alfabeto 5	•	•	∩	∩	∩∩	∩∩	∩	∩∩	∩∩	∩∩

Alfabeto	SCANDIUS		TORCILLUS		PORRECTUS		PERRECTUS		QUILIBRA	
	Latino	Greco	Latino	Greco	Latino	Greco	Latino	Greco	Latino	Greco
Alfabeto 1	/		∩		∩		∩∩		∩∩	
Alfabeto 2	/	/	∩	∩	∩	∩	∩∩	∩∩	∩∩	∩∩
Alfabeto 3	/	/	∩	∩	∩	∩	∩∩	∩∩	∩∩	∩∩
Alfabeto 4	/	/	∩	∩	∩	∩	∩∩	∩∩	∩∩	∩∩
Alfabeto 5	/	/	∩	∩	∩	∩	∩∩	∩∩	∩∩	∩∩

uno spartito miniato quadrato,

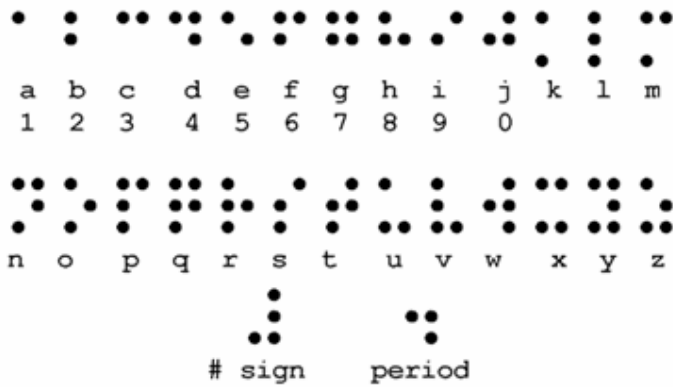


uno spartito medioevale



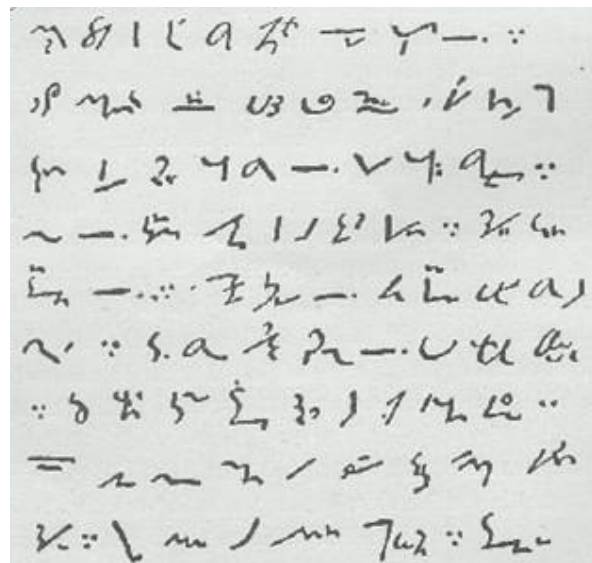
Tra gli altri alfabeti, che hanno caratterizzato la comunicazione o sotto l'aspetto tecnico o in relazione alla loro rilevanza sociale, il **Morse**,

A: - -	B: - - - -	C: - - - -
D: - - -	E: .	F: - - - -
G: - - - -	H: - - - -	I: . .
J: . - - - -	K: - - - -	L: - - - -
M: - -	N: . -	O: - - - -
P: . - - - -	Q: - - - - -	R: . - -
S: . . .	T: -	U: . - -
V: - - - -	W: . - - -	X: - - - -
Y: - - - -	Z: - - - -	



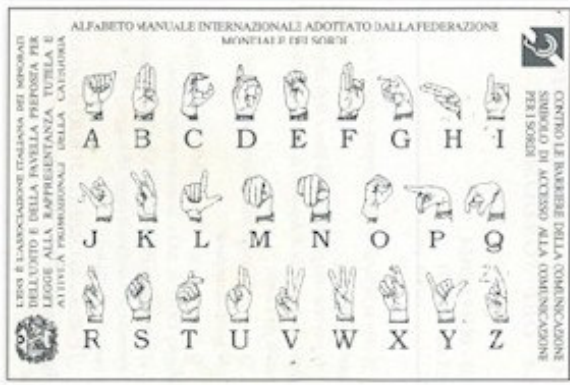
il **Braille**

lo **stenografico**,



l'alfabeto dei segni, nelle versioni nuovo italiana

e internazionale.

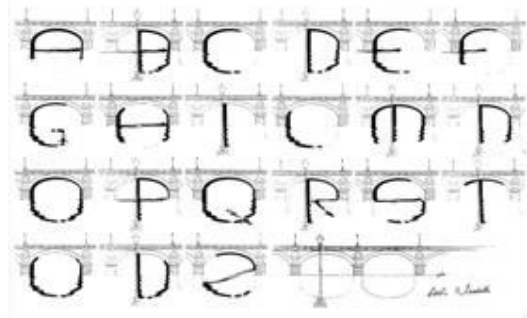


Un discorso a parte va riferito agli alfabeti logografici come quelli raccolti in Torino Gran Bel Carattere e Piemonte Maiuscolo anche nel Minuscolo, che ripropongono i richiami ai riferimenti minerali, come



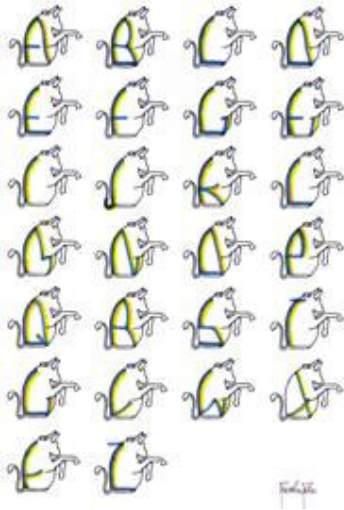
l'alfabeto Museo Egizio,

l'alfabeto Ponte Isabella e fiume Po,



l'alfabeto gioielli e fiumi d'oro,

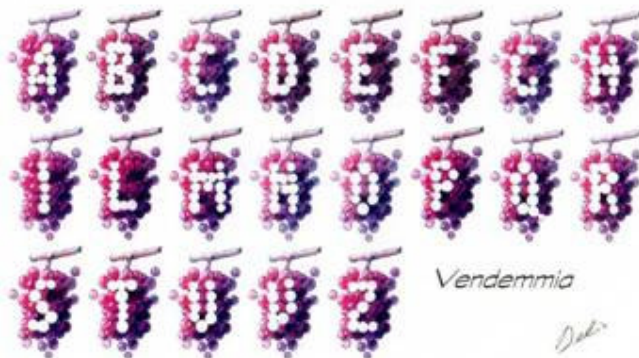
animali come
l'alfabeto mascheroni medioevali,



l'alfabeto Toro,



l'alfabeto Slow Piemonte,

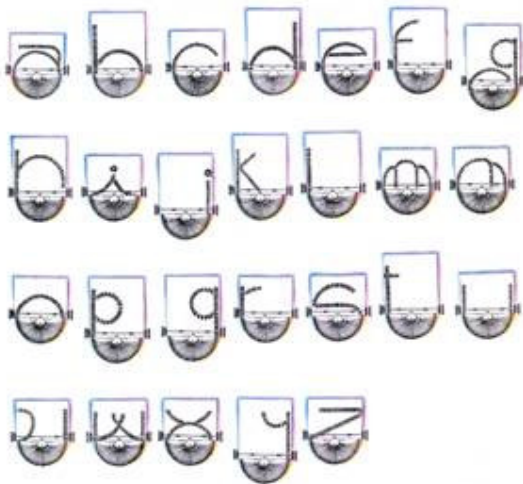


e vegetali come
l'alfabeto Museo
Cinzano,



l'alfabeto Museo Scienze Naturali

o Ecomuseo della Canapa,



per giungere a una citazione di secondo grado sulla scrittura con l'alfabeto Lettera 22.

Logotipi che sono stati spesso usati per identificare marchi divenuti poi storici, ma che in quanto alfabeti sono rimasti germogli, quasi come





le poche lettere che compongono
loghi famosissimi e altrettanto
familiari, come quelli di

Torino eppur si muove,

del Teatro Nuovo di Torino



o del più grande motore di ricerca
su internet.

Non può mancare una citazione delle
scritture simboliche,

massonica





e astrologica, lo zodiaco.

Per ultimo un richiamo ad un particolare ulteriore impiego di quegli alfabeti che, riutilizzati all'interno dei sigilli ufficiali della massima espressione storica della comunicazione nella sua funzione sociale più popolare, la corrispondenza scritta, danno vita, in uno con la parte grafica, agli annulli filatelici.

