

ABBECDARIO FIGURATO
di
RAFFAELE PALMA
TESTI
di
PIERO FERRARIS

ANIMATTO - AGUZZA LA VISTA
(Vocali - Numeri - Segni di Punteggiatura)

Sulla barca, in cielo e in mare,
c'è qualcosa da pescare!
2 è la prua, 7 il timone,
sulla poppa della nave!



Nelle onde puoi scovare
segni di punteggiatura!
Scopri tutto il bel tesoro
se ti piace di giocare!

Mentre volan due gabbiani,
che mi sembran proprio strani,
su, rispondi, guarda bene
quali sono tutti i segni?

SOLUZIONE

Vocali: A la vela di destra, E l'ancora, I è il remo di destra, O il sole, U la cima dell'albero maestro.

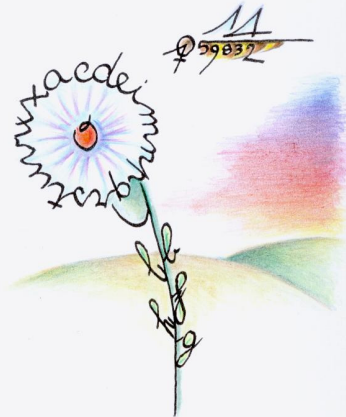
Numeri: 1 il remo a sinistra, 2 la poppa, 3 lo scafo della barca, 4 la vela sinistra, 5 il segno sotto la U dell'albero maestro, 6 , 9 e 8 formano la catena dell'ancora, 0 l'anello che la tiene legata alla barca.

Punteggiatura: le onde sono parentesi tonde, un punto interrogativo, delle virgolette, ed infine i gabbiani son parentesi graffe.

ANIMATTO - LIMERICK

(Vocali e Numeri)

C'era un fiore stravagante di Casale,
dal carattere alfabetico e regale,
ma di lì transitò un'ape affamata,
svolazzando, elegante e numerata,
per papparsi fino all'ultima vocale!



SOLUZIONE

Il fiore:

o = ricettacolo

y = calice e peduncolo

b - l - h - f - g = foglioline

le restanti lettere sono i petali

L'ape:

0 = capo

7 = antenna

1 - 4 = ali

5 - 6 - 8 - 3 = tronco e pungiglione

9 = zampa anteriore

2 = zampa posteriore

ANIMATTO - UN BEL TIPO

(Vocali e Numeri)

Il Conte Uberto Testa Del Cranio era diventato strano, aveva paura che da un giorno all'altro sarebbe vissuto: non stava più nella pelle e non voleva più saperne di mangiare, giocare, ballare e ascoltare le filastrocche. Aveva iniziato a dimagrire. Dava proprio i numeri!



Se ne stava sempre in soffitta, con le sue monete d'oro, a fare i conti con i suoi ragni domestici, che gli obbedivano alla lettera. Pensate: per consolarlo avevano imparato il vocabolario a memoria e a... fare le fusa come i gatti!

Sapreste mettere ordine in questa soffitta piena di numeri e di lettere? Dove sono?

SOLUZIONE

Lo scheletro:

9 - 6 = fossa orbitale

3 = fosso nasale

2 = calotta cranica e mascella

4 - 7 = mandibola

1 - 5 = clavicola e vertebre (spina dorsale)

0 - 8 = coste (gabbia toracica)

Gli insetti:

Q - O - C - B - G - D = corpo insetti

K - W - V - H = antenne

tutte le altre lettere sono zampe