

Torino su e giù ≈ Turin up and down



Via san Donato – Via A. Del Sarto



Via Biamonti



Corso Casale - Motovelodromo



Via Riberi - Mole Antonelliana



Sottopasso Corso regina Margherita



Corso Dogliotti - Via Santena



Corso Lanza - Via Palladio



Corso Lanza – Via Palladio



Parco del Valentino – Fontana dei Mesi



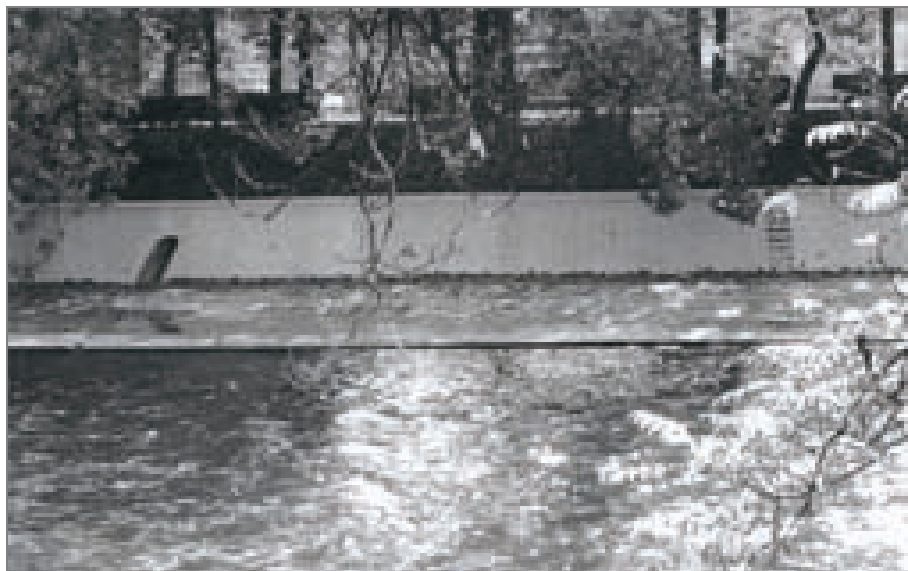
Piazza Crimea



Lungo Po Machiavelli



Corso Quintino Sella



Lungo Dora Voghera



Strada comunale di San Vito



Corso Lanza - Strada comunale di San Vito



Vicolo Grosso - Corso regina Margherita

Di color d'oro in che raggio traluce
vid'io uno scaleo eretto in suso
tanto, che nol seguiva la mia luce.
Vidi anche per li gradi scender giuso
tali splendor, ch'io pensai ch'ogni lume
che par nel ciel quindi fosse diffuso.

(Dante, *Paradiso*, XXI, 28-34)

Ho sceso dandoti il braccio almeno un milione di scale
e ora che non ci sei è il vuoto ad ogni gradino.
Anche così è stato breve il nostro lungo viaggio.
Il mio dura tutt'ora, nè più mi occorrono
le coincidenze, le prenotazioni,
le trappole, gli scorni di chi crede
che la realtà sia quella che si vede.

Ho sceso milioni di scale dandoti il braccio
non già perché con quattr'occhi forse si vede di più.
Con te le ho scese perché sapevo che di noi due
le sole vere pupille, sebbene tanto offuscate, erano le tue.

(Eugenio Montale, da *Raccolta Xenia*)