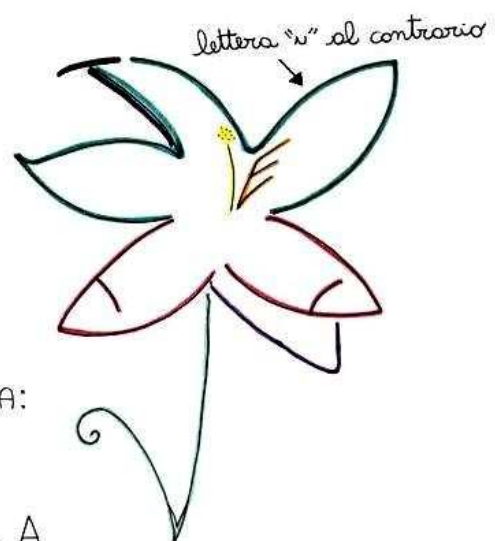


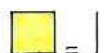
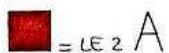
## VALENTINA BELLERI

GIGLIO

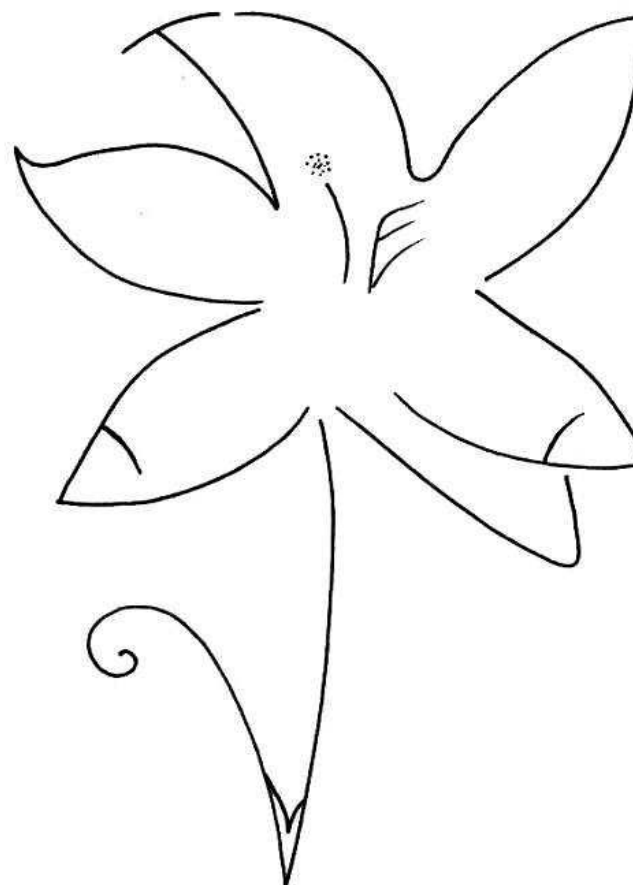
È la pianta che simboleggia il nome "VALENTINA"



LEGENDA:

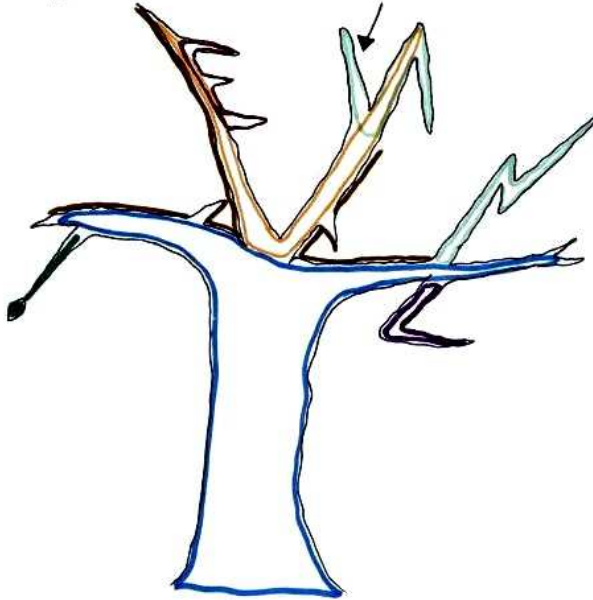


Ogni tratto del fiore  
corrisponde a una  
lettera. Nessuna linea  
non è fatta con  
logica.



## VALENTINA BELLERI

la lettera "N" e' al contrario



ALBERO

Perché il significato del nome  
"VALENTINA" è "CHE STA BENE, ROBUSTA".  
Allora ho raffigurato un albero  
perché da l'idea di una cosa di  
robusta.

LEGENDA=

■ = V

■ = A (x TUTTE E DUE)

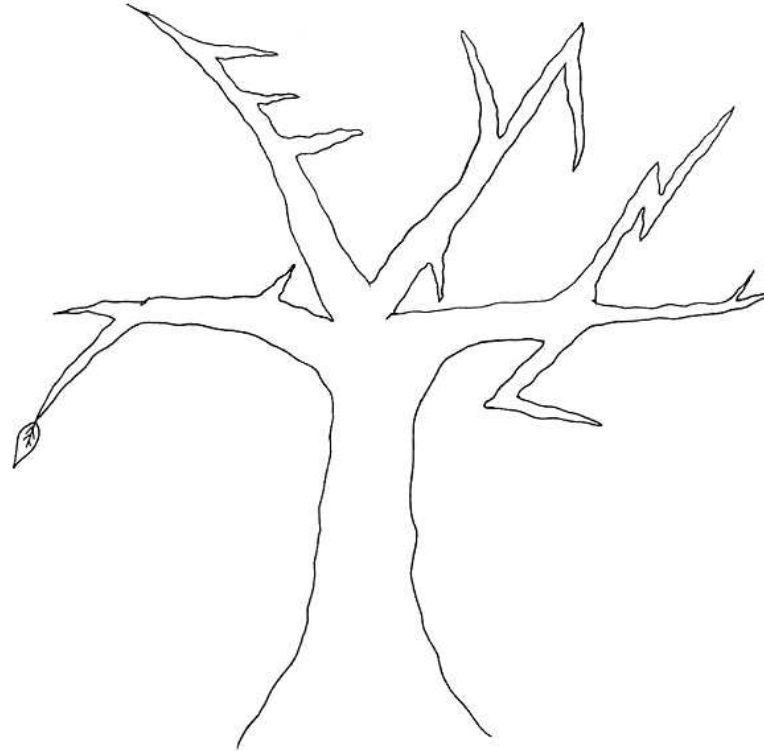
■ = L

■ = F

■ = N (x TUTTE E DUE)

■ = T

■ = I

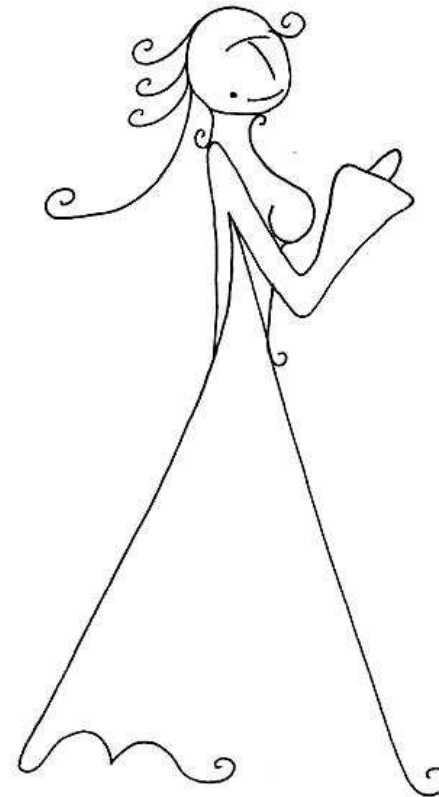


# VALENTINA BELLERI

VERGINE  
È l'influsso astrologico di "VALENTINA"



LEGENDA:  
■ = V  
■ = LE 2 "A" CORSIVE  
(BW) ■ = L  
■ = E  
■ = LE 2 "N" (UNA CORSIVA E  
UNA IN STAMPATELLO)  
■ = T  
■ = I



## VALENTINA BELLERI

VERGINE

È l'influsso astrologico di "VALENTINA"



LEGENDA:

- V = COLLETO
- A = TESTA, COLLO
- L = CIOCCA DI CAPELLI
- E = CIOCCA DI CAPELLI
- N = BRACCIA, BUSTO
- T = SOPRACIGLI, NASO
- I = BOCCA
- N = GAMBE
- A = OCCHIO

